



data & communications  
[www.datatrans.fr](http://www.datatrans.fr)

# SOMMAIRE

## PAGES

- 1 Qui sommes-nous ?
- 2 à 4 Casques sans fil bluetooth D&C 890BT Series
- 5 & 6 Casques filaires USB D&C 890UC Series
- 7 & 8 Casques filaires Jack (Jack + USB) D&C 890UC Series
- 9 à 13 Casques filaires Quick Disconnect D&C 890QD Series
- 14 Terminal de conférence D&C M900CP
- 15 & 16 Webcams
- 17 Dect Gigaset SL 450
- 18 iPhones
- 19 & 20 Cordons RJ45
- 21 & 22 Jarretières optiques
- 23 Convertisseur de média
- 24 à 26 Point d'accès Wi-Fi HPE Aruba & COMMSCOPE RUCKUS
- 27 Système d'extension HDMI ATEN
- 28 & 29 KVM ATEN
- 30 à 32 Caméras IP Dahua
  - 33 Postes IP Alcatel-Lucent
  - 34 Dect, pieuvres & bornes Alcatel-Lucent
  - 35 Coque gel avec clip pour Alcatel 8232 et 8232S
  - 36 Postes numériques Alcatel-Lucent
  - 37 Postes & pieuvres Avaya
  - 38 Postes & pieuvres Cisco
  - 39 Switchs, routeurs & Aironet Cisco
  - 40 Postes et pieuvres Mitel-Aastra
  - 41 Contrôleur d'accès Dahua
  - 42 Réparations d'équipements IT

éd. 2022



## Qui sommes-nous ?

DataTrans Conseil, présent sur le marché des réseaux & de la téléphonie depuis 1995, vous propose des équipements neufs et/ou éco-reconditionnés à des prix très compétitifs, avec du conseil, des délais courts et une garantie de 36 mois par échange standard, quel que soit l'équipement recherché, consultez-nous et comparez, devis sous 24 heures

### Réseaux :

Switchs, Sfp, Routeurs et leurs Modules, Onduleurs, Serveurs lames, Points d'accès WiFi, Mémoires, Cordons RJ45, Jarrettières optiques, Coffrets muraux, Webcam's, KVM ...

### Nos clients :

Banques, Assurances, Intégrateurs, Enedis Sociétés de Travail Temporaire, Autoroutes, Grands Quotidiens, Départements, Villes, Universités, Hôpitaux, Ecoles d'Ingénieurs, Ministère des Armées, CCI, CNRS, CEA, Agro-Alimentaire, Instituts de Formation ...

### Téléphonie :

Postes IP, Numériques, Analogiques, Casques téléphoniques, Bornes Dect, Pabx, Ipbx, Cartes d'équipements, Pieuvres de téléconférence, Cordons spirales ...

### Produits éco-reconditionnés :

Ces produits sont testés et validés. Ils sont remis à l'état neuf et garantis 36 mois. Nos produits éco-reconditionnés vous permettent de trouver des équipements devenus indisponibles sur le marché, Reprise de vos équipements inutilisés

ADEPT-TELECOM, ALCATEL-LUCENT, ARUBA, ATEN, AVAYA, CISCO, COMNET, COMMSCOPE, CXR, DAHUA, D-LINK, DEPAEPE, D&C, EPOS-SENNHEISER, FS.COM, GEMBIRD, GIGASET, HP PROCURVE, IBM, JABRA, JUNIPER, LINKSYS, MITEL-AASTRA, MOTOROLA, NEXUS, PANASONIC, PATCHSEE, POLY, R&M, RUCKUS, SANDBERG, SIEMENS, TECHLY, TP-LINK, UBIQUITI, UNIFY, YEALINK, ZYXEL...



data & communications  
[www.datatrans.fr](http://www.datatrans.fr)

# Casque sans fil Bluetooth D&C 890BT Series

## Spécifications :

- Spécification Bluetooth : CSR-V5.0 dual mode
- Deux périphériques Bluetooth peuvent être connectés simultanément
- Distance de transmission : jusqu'à 30 mètres
- Temps en conversation : 20 heures
- Temps en veille : 200 heures
- Garantie : 36 mois par échange standard

## Écouteurs :

- Coussins d'oreille en simili cuir super doux
- Réponse en fréquence : 20Hz-20KHz, HiFi
- Sensibilité : 118dB  $\pm$  3dB
- Distorsion :  $\leq$  1%

## Microphone :

- Micro anti bruit
- Sensibilité : -38dB  $\pm$  3dB
- Son clair avec la technologie DSP (digital signal processing)
- Longueur de la perche du microphone : 100mm

## Batterie :

- Type : Lithium-ion polymère
- Tension de charge : 5V DC
- Temps de rechargement : 2 heures

## Dimensions & poids :

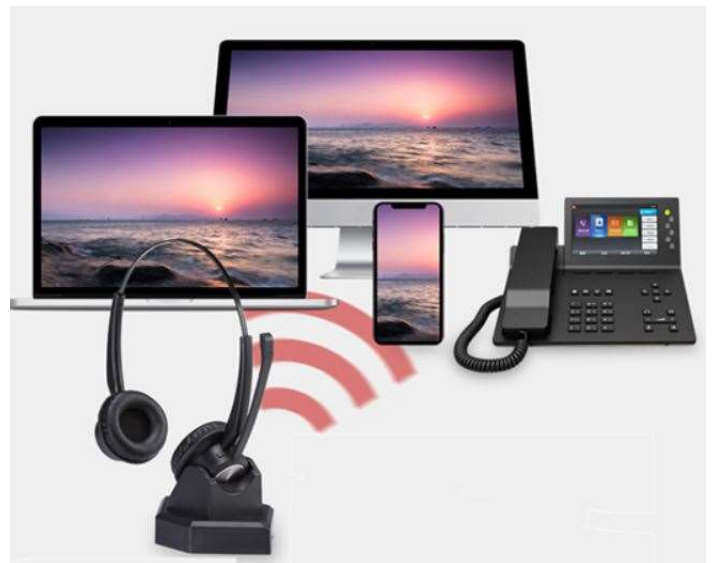
- D&C 890BT M : 70 g
- D&C 890BT D : 95 g
- Base : 115 g

## Livré avec :

- Support de charge
- Cordon USB de 1,5 m
- Housse

## Tous nos casques sont certifiés :

- CE (Conformité Européenne)
- RoHS (Restriction of Hazardous Substances)
- WEEE (Waste Electrical and Electronic Equipment directive)
- FCC (Federal Communications Commission)
- ISO 9001



# Casque sans fil Bluetooth D&C 890BT Series

**Binaural avec son stéréo : D&C 890BT D  
57,90 € HT**



**En option : Dongle Bluetooth V5.0  
9,90 € HT**

**Connexion avec :**



**Smartphone**



**Deskphone BT**



**Softphone/PC**



**Tablette**



data & communications  
[www.datatrans.fr](http://www.datatrans.fr)

# Casque sans fil Bluetooth D&C 890BT Series

**Monaural : D&C 890BT M**  
**47,90 € HT**



**En option : Dongle Bluetooth V5.0**  
**9,90 € HT**

**Connexion avec :**



**Smartphone**



**Deskphone BT**



**Softphone/PC**



**Tablette**



data & communications

[www.datatrans.fr](http://www.datatrans.fr)

# Casque filaire pour softphonie D&C 890UC Series (USB)

## CARACTERISTIQUES

### Description :

- Optimisé pour Cisco Jabber, Lync, Skype, Skype for Business et tout autre système de communications unifiées, certifié Microsoft Teams
- Microphone avec annulation des bruits de fond grâce à la technologie DSP (digital signal processing) pour un meilleur confort dans les environnements bruyants
- La perche du microphone, orientable, permet d'ajuster précisément sa position
- Protection anti-acoustique et antichoc pour protéger l'oreille de l'utilisateur
- Le support large bande haute fréquence assure la clarté cristalline de chaque conversation
- La large couverture d'oreille (60mm) améliore la communication pour chaque appel
- Les coussinets d'oreille en simili cuir offrent un confort quotidien
- Le serre-tête en acier inoxydable est muni d'un bandeau en caoutchouc pour un plus grand confort
- Excellente ergonomie du casque conçu pour le plus grand confort de l'utilisateur
- Cordon renforcé en kevlar robuste et durable
- Garantie : 36 mois par échange standard

### Tous nos casques sont certifiés :

- CE (Conformité Européenne)
- RoHS (Restriction of Hazardous Substances)
- WEEE (Waste Electrical and Electronic Equipment directive)
- FCC (Federal Communications Commission)
- ISO 9001

### Spécifications :

- Poids net : D&C 890 MUC : 70 g, D&C 890DUC : 95 g, D&C 890JACK: 95 g
- Longueur du câble D&C 890JACK : 220 cm, D&C 890MUC et D&C 890DUC : 280 cm

### Caractéristiques :

#### 1 Ecouteurs :

- Résistance :  $32 \Omega \pm 20\%$
- Réponse en fréquence : 50HZ-10KHZ
- Sensibilité :  $100 \pm 1\text{dB}$  (à 1 KHz 1mw), distorsion :  $\leq 1\%$

#### 2 Microphone :

- Diamètre : 6.0mm x 2.7mm
- Gamme de fréquence : 100HZ ~ 10KHz
- Sensibilité :  $-42 \pm 2\text{dB}$  (0dB=1V/Pa, 1 KHz)
- Impédance : 2.2K ohm, f=1KHz
- Ratio signal/bruit : 65dB
- Longueur de la perche du microphone : 100mm



data & communications  
[www.datatrans.fr](http://www.datatrans.fr)

## Casques filaires avec connecteur USB

**D&C 890MUC 29,90 € HT**



**D&C 890DUC 35,90 € HT**



**D&C 890DUC 007 35,90 € HT**





data & communications  
[www.datatrans.fr](http://www.datatrans.fr)

## Casques filaires avec connecteur Jack 3,5mm

**D&C 890M Jack 3,5 mm 25,90 € HT**

**D&C 890D Jack 3,5 mm 28,90 € HT**







data & communications  
[www.datatrans.fr](http://www.datatrans.fr)

## Casque binaural avec connecteur Jack M & adaptateur Jack F/USB

**D&C 890D Jack+USB 28,90 € HT**





data & communications  
[www.datatrans.fr](http://www.datatrans.fr)

# Casque filaire QD (Quick Disconnect) D&C 890QD series

## SPECIFICATIONS

Optimisé pour Cisco Jabber, Lync, Skype, Skype for Business et tout autre système de communications unifiées, certifié Microsoft Teams

- Microphone avec annulation des bruits de fond grâce à la technologie DSP (digital signal processing) pour un meilleur confort dans les environnements bruyants
- Protection anti-acoustique et antichoc pour protéger l'oreille de l'utilisateur
- Le support large bande haute fréquence assure la clarté cristalline de chaque conversation
- La peinture de pulvérisation UV et le processus de gravure au laser fournissent des effets visuels attrayants
- La large couverture d'oreille (60mm) améliore la communication pour chaque appel
- Les coussinets d'oreille en simili cuir offrent un confort quotidien
- Le serre-tête en acier inoxydable est muni d'un bandeau en caoutchouc pour un plus grand confort
- Excellente ergonomie du casque qui est conçu pour le plus grand confort de l'utilisateur
- Cordon renforcé en kevlar robuste et durable

### Casque certifié :

- CE (Conformité Européenne)
- RoHS (Restriction of Hazardous Substances)
- WEEE (Waste Electrical and Electronic Equipment directive)
- FCC (Federal Communications Commission)
- ISO 9001

### Spécifications :

- Poids net : D&C 890QD M (monaural) : 70 g, D&C 890QD D (binaural) : 95 g
- Longueur du câble QD : 0,9 m
- Garantie : 36 mois

### Caractéristiques :

#### 1. Ecouteurs :

- Diamètre : 60mm
- Résistance :  $32 \Omega \pm 20\%$
- Réponse en fréquence : 50HZ -10KHZ
- Sensibilité :  $100 \pm 1\text{dB}$  (à 1 KHz 1mw), distorsion :  $\leq 1\%$

#### 2. Microphone :

- Gamme de fréquence : 100HZ ~ 10KHz
- Sensibilité :  $-42 \pm 2\text{dB}$  (0dB=1V/Pa, 1 KHz)
- Impédance : 2.2K ohm, f=1KHz



data & communications  
[www.datatrans.fr](http://www.datatrans.fr)

## Casque filaire QD (Quick Disconnect) D&C 890QD Series



**Binaural : D&C 890QD D : 49,80 € HT**

Cordons optionnels :

Cordon QD/USB D&C USB002 : 13,90 € HT

Cordon QD/RJ9 D&C QD002 : 4,80 € HT

Cordon QD/RJ9 (AVAYA) D&C QD009 : 8,80 € HT

Cordon QD/Jack 3,5 mm D&C QD 012 : 4,80

Cordon QD/Jack (ALCATEL) 3,5 mm avec contrôle  
du volume et coupure du micro : 8,80

Cordon QD/Jack 2,5 mm

(POLYCOM & PANASONIC) D&C QD 011C : 5,80

# Casque filaire QD (Quick Disconnect) Binaural D&C 890QD series

**D&C 890QD D AVEC CORDON JACK**



**D&C 890QD D AVEC CORDON RJ 9**



**D&C 890QD D AVEC CORDON USB**





data & communications  
[www.datatrans.fr](http://www.datatrans.fr)

# Casque filaire QD (Quick Disconnect) D&C 890QD Series



**Monaural : D&C 890QD M : 38,90 € HT**

Cordons optionnels :

Cordon QD/USB D&C USB002 : 13,90 € HT

Cordon QD/RJ9 D&C QD002 : 4,80 € HT

Cordon QD/RJ9 (AVAYA) D&C QD009 : 8,80 € HT

Cordon QD/Jack 3,5 mm D&C QD 012 : 4,80

Cordon QD/Jack (ALCATEL) 3,5 mm avec contrôle  
du volume et coupure du micro : 8,80

Cordon QD/Jack 2,5 mm

(POLYCOM & PANASONIC) D&C QD 011C : 5,80



data & communications  
[www.datatrans.fr](http://www.datatrans.fr)

# Casque filaire QD (Quick Disconnect) Monaural D&C 890QD series

**D&C 890QD M AVEC CORDON JACK**



**D&C 890QD M AVEC CORDON RJ 9**



**D&C 890QD M AVEC CORDON USB**





data & communications  
[www.datatrans.fr](http://www.datatrans.fr)

# Terminal de conférence D&C M900CP USB & Bluetooth 89,90 € HT



Le M900CP est un terminal de conférence intelligent conçu pour les réunions de 1 à 5 personnes. Avec un réseau de microphones numériques MEMS intégré, une technologie complète et une technologie d'annulation d'écho, le M900CP offre aux utilisateurs une expérience d'écoute riche, claire et immersive.

Le M900CP combine les interfaces Bluetooth et USB pour se connecter à PC, tablettes, téléphones bluetooth et smartphones.

## Qualité sonore ultra-haute définition

Le M900CP propose un son immersif pour les appels et la musique. La technologie full-duplex et la technologie d'annulation d'écho assurent que tout le monde est entendu lors des conférences téléphoniques, ce qui rend votre réunion plus efficace.

## Micro omnidirectionnel de haute qualité

Répond aux exigences sonores HD pour les petites et moyennes salles de conférence.

Le tableau de silicium numérique Built-in MEMS et le ramassage vocal omnidirectionnel à 360 degrés permettent aux participants assis n'importe où dans la salle de conférence de profiter d'une expérience de conférence de haute qualité.

## Spécifications

Interface : USB/Bluetooth

Poids : 220 g

Dimensions Ø 120mm \* h 37mm

Distance de fonctionnement maximum : 30 m

Capacité de la batterie : 1800mAh

Temps de communication : 8 h

Temps de rechargement de la batterie : 3,6 h (500ma/5v)

Livré avec sac de transport, câble USB, dongle USB & manuel d'installation

Garantie : 36 mois



# Webcam Techly Full HD 1080 p



## Description commerciale :

Webcam USB Full HD 1080

Résolution : 1920x1080p 25f/ s

Microphone intégré avec réduction du bruit  
Plug and Play

Base de clip réglable pour le montage sur les  
moniteurs et les ordinateurs portables

Format de la photo : bmp, jpg

Type de capteur : CMOS Réglage automatique  
du contraste et de la luminosité

Longueur du câble USB : 150 cm

Type d'interface : USB 2.0

## Caractéristiques techniques :

Webcam Full HD 1080p (1920x1080 25 f/ s) adaptée aux vidéoconférences, séminaires, chat et jeux en ligne, appels vidéo et enregistrement vidéo, formation en ligne, etc.

Microphone intégré avec réduction du bruit

Plug and Play

Base de clip réglable pour le montage sur les moniteurs et les ordinateurs portables

Compatible avec Windows et Android TV box et toutes les plateformes de vidéoconférence/ appel vidéo

Pilote : ne nécessite pas d'installation de pilote, plug and play

Contrôle de la scintillation : 50Hz, 60Hz

Format de la photo : bmp, jpg

Type de capteur : CMOS Réglage automatique du contraste et de la luminosité

Longueur du câble USB : 150 cm

Résolution : 1920x1080p 25f/ s

Type d'interface : USB 2.0

Intègre un microphone réducteur de bruit

Distance de mise au point : 20 mm - extrême

Prend en charge tout logiciel de vidéoconférence

Configuration requise : ordinateurs avec les systèmes d'exploitation Windows Vista, Win7, Win8, Win10





data & communications  
[www.datatrans.fr](http://www.datatrans.fr)

## Polycom® EagleEye™ Mini Camera



### Performances exceptionnelles et liberté totale !

La mini caméra USB Polycom EagleEye Mini est une Web Cam USB Full HD haut de gamme. Elle est garantie 36 mois.

Plug and play, elle se branche en quelques secondes grâce au port USB intégré et ne nécessite aucun logiciel.

Son support permettra une installation sur tous types d'écran.

Caméra HD à l'inclinaison réglable, la Eagle Eye de Polycom offre un large champ de vision de 82°. La Eagle Eye possède un obturateur qui préserve votre confidentialité lorsque vous n'utilisez pas la caméra.

Pratique, cette caméra permet aux utilisateurs de collaborer facilement en visioconférence avec des communications vidéo de haute qualité grâce à une résolution Full HD de 1080p. Parmi les nombreux points forts, la haute définition vidéo 1080p, électronique pan, tilt et zoom 4x pour une image qui reste à la plus haute résolution possible même quand il est complètement zoomé. De plus, EagleEye Mini offre une saturation de teinte de couleur vraie, une compensation de contre-jour et une mise au point automatique optimisée pour les environnements plus petits afin que vous puissiez être sûr de vivre une expérience précise, nette avec des images réalistes.

## Gigaset Bluetooth SL450



- 
- Bluetooth® 2.0 et micro USB pour synchronisation avec le PC
  - Répertoire téléphonique extra-large comprenant jusqu'à 500 contacts (vCards) avec 3 N° de téléphones chacun
  - Vibreur
  - Notification des appels manqués sur l'écran ou la touche Message du clavier (clignote)
  - Protection contre les appels anonymes (les appels sans identification sont signalés visuellement seulement)
  - Mode Surveillance de pièce, Réveil et Calendrier
  - Alerte en cas de signal faible
- 
- Téléphone sans fil avec combiné ergonomique, finition métal haute qualité
  - Large écran couleur TFT 2,4"
  - Répertoire téléphonique extra-large comprenant jusqu'à 500 contacts (vCards) avec 3 N° de téléphones chacun
  - Excellente qualité de son avec profils audio ajustables via les touches dédiées
  - Bluetooth® 2.0 et micro USB pour synchronisation avec le PC



data & communications  
[www.datatrans.fr](http://www.datatrans.fr)

# i-Phones



## i-Phone Grade A 37 points de contrôle :

1. Contrôle esthétique
2. Vérification du numéro d'IMEI
3. Contrôle de la présence des certificats
4. Effacement des données
5. Test libre tout opérateur (desimlocker)
6. Vérification produit non bloqué iCloud
7. Vérification produit non localisé
8. Vérification produit non supervisé ou enrôlé dans un programme DEP
9. Contrôle de la batterie
10. Vérification témoins d'oxydation
11. Test du démarrage au dock (dans les 2 sens)
12. Test détection de la mise en charge
13. Test de communication du dock (dans les 2 sens)
14. Contrôle de la partie tactile l'écran
15. Contrôle qualité d'affichage (absence de tache, de pixel défectueux, ...)
16. Contrôle du WIFI
17. Contrôle du Bluetooth
18. Test caméra avant
19. Test caméra arrière
20. Test du flash
21. Test microphone
22. Test GPS
23. Test de la boussole
24. Test du gyroscope
25. Test de l'accéléromètre
26. Test du bouton power
27. Test du bouton home
28. Test des boutons volumes
29. Test du bouton vibreur (fonctionnalité et sensation)
30. Test capteur luminosité
31. Test capteur proximité
32. Test d'appel
33. Contrôle de la détection des réseaux de données mobile
34. Test de la prise jack (kit piéton) : écouteurs et commandes du kit piéton
35. Test de la fonction reconnaissance ID
36. Test du haut-parleur
37. Test de l'écouteur interne

### Livrés avec des éléments neufs :

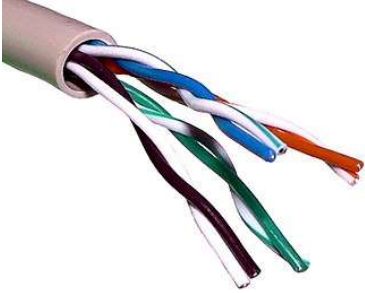
Câble de chargement  
Prise de chargement  
Écouteurs  
Extracteur de carte SIM

### Garantie de 36 mois

# Cordons RJ45

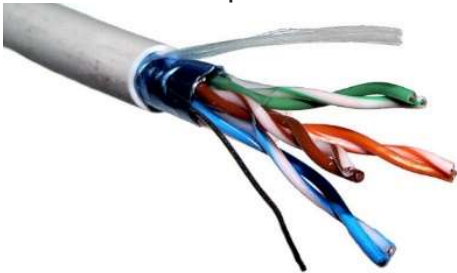
UTP = *Unshielded twisted pair*, (paire torsadée non blindée)

La paire torsadée non blindée n'est entourée d'aucun blindage protecteur.



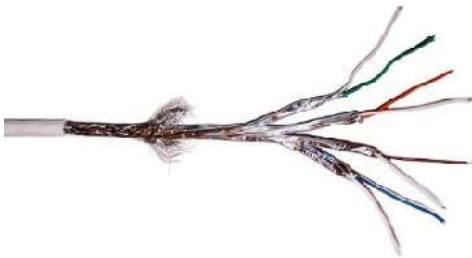
FTP = *Foiled twisted pair*, (paire torsadée blindée par feuillard)

L'ensemble des paires torsadées a un blindage global assuré par une feuille d'aluminium.



S-FTP = *Shielded foiled twisted pair*, (paire torsadée blindée par feuillard & tresse)

Câble doté d'un double écran (feuille métallisée et tresse) commun à l'ensemble des paires.



## Les différentes catégories de câbles :

cat 5: applications type ethernet 100 Mb/s sur 100 mètres

cat 5e: applications type ethernet 2,5 Gb/s sur 100 mètres (10 Gb/s sur 30 mètres)

cat 6: applications type ethernet 5 Gb/s sur 100 mètres (10 Gb/s sur 55 mètres)

cat 6a : applications type ethernet 10 Gb/s sur 100 mètres

cat 7: applications type ethernet 40 Gb/s sur 100 mètres

cat 7a : applications type ethernet 100 Gb/s sur 100 mètres



data & communications  
[www.datatrans.fr](http://www.datatrans.fr)

# Cordons RJ45

## Câble LSOH = Low smoke zéro halogen

La plupart des câbles réseau sont isolés avec du polyéthylène, du PVC ou du polyuréthane. Lors d'un incendie, une matière plastique chlorée libère du chlorure d'hydrogène, un gaz toxique qui forme de l'acide chlorhydrique quand il entre en contact avec l'eau. Les câbles sans halogène ne produisent pas de combinaisons dangereuses de gaz ou d'acide ni de fumée toxique lorsqu'ils sont exposés aux flammes.

Un câble de grade LSZH (ou LSOH) réduit la quantité de gaz toxique et corrosif émis durant la combustion. Ce type de matériau est généralement utilisé dans les endroits mal ventilés tels que des avions, des trains de voyageurs ou des bateaux. La qualité LSZH (ou LSOH) est devenue populaire et, dans certains cas, une exigence lorsque la protection des personnes et des équipements aux gaz toxiques et corrosifs est critique.

Autres avantages des câbles sans halogène :

- Ils sont souvent plus légers, donc le poids total des câbles réseau du système peut être réduit.
- L'impact environnemental de ces câbles est meilleur car il y a moins de produits chimiques toxiques.

## Câble Snagless

Le câble RJ-45 "Snagless" se présente sous la forme d'un connecteur reconnaissable avec la broche plastique à chaque extrémité.

Par ailleurs, au niveau de la broche, vous pouvez retrouver une languette de protection qui évitera de casser l'ergot de verrouillage



# Jarretières optiques

## Connecteur LC



## Connecteur SC



## Connecteur ST



## Connecteur MT-RJ



APPELATION	OS1- OS2	OM1	OM2	OM3	OM4
COULEUR	Jaune	Orange	Orange	Aqua-Turquoise	Erika-Violet
TYPE	Monomode	Multimode	Multimode	Multimode	Multimode
DIAMETRE	9/125 $\mu$	62.5/125 $\mu$	50/125 $\mu$	50/125 $\mu$	50/125 $\mu$
DOMAINE D'APPLICATION PRINCIPAL	Très longue distance >50km pour les télécoms et <5km en Gigabit	Courte distance (<300m en Gigabit) Applications réseau local	Moyenne distance (<550m en Gigabit) Application de vidéosurveillance et réseau local	Longue distance (<1000m en Gigabit) Réseau hauts débits et datacenter	Longue distance (<1100m en Gigabit) Réseau très hauts débits et datacenter
SIGNAL IP LE PLUS COURANT	10/100/1000 Mb/s	100 Mb/s	100 Mb/s et 1 Gb/s	1 et 10 Gb/s	10 et 40 Gb/s (100 Gb/s sur 125m)

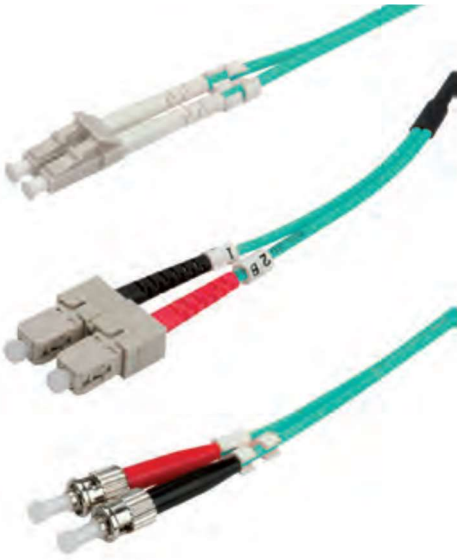
**Nouveau** : Jarretière optique multimode OM5 UPC débit 100 Gbps



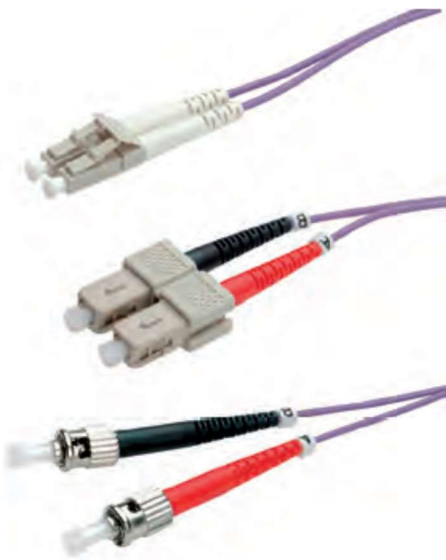


data & communications  
[www.datatrans.fr](http://www.datatrans.fr)

# Jarretières optiques OM3 & OM4



- Câbles Patch FO OM3 (LC/LC, LC/SC, LC/ST) pour un câblage fibre optique de haute performance
- Câbles Duplex, équipés de phases 50/125  $\mu\text{m}$
- Les câbles sont disponibles en longueur standard de 0,5m, 1m, 2m, 3m, 5m, 10m, 15m et 20m
- Couleur : turquoise



- La fibre optique OM4 (LC/LC, LC/SC, LC/ST) est une fibre laser 50  $\mu\text{m}$  à largeur de bande étendue. Elle est utilisée pour améliorer les applications actuelles à 1 et 10 Gb/s et est prévue pour les applications allant jusqu'à 40 et 100 Gb/s.
- Tous les câbles OM4 sont livrés en câbles duplex et sont équipés de phases 50/125  $\mu\text{m}$
- Les câbles sont confectionnés avec des connecteurs de qualité optimale au niveau de l'atténuation du signal
- Les câbles sont disponibles en longueur standard de 0,5m, 1m, 2m, 3m, 5m, 10m, 15m et 20m
- Couleur : violet

D'autres connecteurs, d'autres longueurs disponibles, nous consulter



data & communications  
[www.datatrans.fr](http://www.datatrans.fr)

# Convertisseur de média D&C Média Converter



## Réf. D&C Média Converter

Ce convertisseur de média est destiné à transformer un signal réseau fibre optique 1000BASE-FX vers un média cuivre Ethernet RJ-45 10/100/1000, il est garanti 36 mois.

Il est composé d'un port RJ45 blindé (STP) fonctionnant avec fonction d'auto-négociation de vitesse et d'un emplacement pour module SFP (Mini Bic) permettant de vous adapter aux spécificité de votre réseau en ajoutant simplement un module Mini Bic (optionnel) en multimode ou en Monomode.

Selon le module choisi, votre distance de transmission s'étendra de 550 m en multimode et jusqu'à 10kms en monomode selon le module SFP utilisé.

### Spécifications :

- Compatible avec les normes IEEE 802.3ab et IEEE 802.3z
- Transfert jusqu'à 1000Mbps en mode Full-Duplex sur les port Fibre ou Cuivre
- Port RJ45 auto MID/MID-X et auto-négociation
- Port SFP pour Module fibre optique Gigabit Mini Bic extractible à chaud 1000SX/LX/BX





data & communications  
[www.datatrans.fr](http://www.datatrans.fr)

# Point d'accès Wi-Fi HPE Aruba Série 300 & AP-505



Les points d'accès d'entrée de gamme série 300 d'Aruba offrent des performances élevées et une magnifique expérience utilisateur pour les environnements de densité moyenne.

- Point d'accès 802.11ac double radio avec MIMO multi-utilisateur
- Prend en charge jusqu'à 1300 Mbits dans la bande 5 GHz (avec clients 3SS/VHT80) et jusqu'à 400 Mbits dans la bande 2,4 GHz (avec client 2SS/VHT40).
- Radio avec technologie Bluetooth Low-Energy (BLE) intégrée
- Permet aux services basés sur les emplacements utilisant des appareils mobiles activés avec la technologie BLE de recevoir des signaux de plusieurs balises Aruba simultanément.
- Permet de gérer le déploiement de vos balises Aruba à piles
- Advanced cellular coexistence (ACC)
- Minimise les interférences provenant des réseaux cellulaires 3G/4G, des systèmes d'antennes distribuées et des équipements commerciaux petite cellule/femtocellule. qualité de service pour les applications de communications unifiées
- Qualité de service de la visibilité et du contrôle des applications
- Prend en charge la gestion des priorités et l'application des politiques des applications de communications unifiées, notamment Microsoft Skype for Business avec vidéoconférence cryptée, voix, messagerie instantanée et partage de bureau
- Gestion des fréquences radio
- La technologie Adaptive Radio Management attribue automatiquement des paramètres de canal et d'alimentation, offre l'équité du temps d'utilisation du réseau et garantit que tous les points d'accès sont exempts d'interférences RF, pour des réseaux WLAN fiables de haute performance
- Les points d'accès Aruba de la série 300 peuvent être configurés pour assurer un contrôle des ondes dédié ou à temps partiel, ou pour une analyse spectrale et une protection sans fil contre les intrusions, fournir des tunnels VPN pour étendre des sites distants à des ressources d'entreprise et des connexions maillées sans fil, où aucun branchement Ethernet n'est disponible
- Visibilité et contrôle intelligents des applications
- La technologie AppRF profite de l'inspection minutieuse des paquets pour classer et bloquer, hiérarchiser ou limiter la bande passante de plus de 2 500 applications ou groupe d'applications d'entreprises



Point d'accès HPE Aruba AP-505 (R2H28A)

- Réf. Constructeur : R2H28A
- Standard : 802.11a/n/ac/ax
- Ports : 1 x 10/100/1000BaseT
- Vitesse wifi (jusqu'à) : 1 774 Mbps
- Antennes : internes



data & communications  
[www.datatrans.fr](http://www.datatrans.fr)

# Point d'accès Wi-Fi HPE Aruba AP-555 (JZ356A)



Le point d'accès Aruba 555 (JZ356A) assure une couverture Wi-Fi 6 AX Dual Band à 6 Gbit/s et propose les technologies MU-MIMO 8x8 + 4x4 et OFDMA pour une connexion fiable et rapide. Les points d'accès intérieurs Aruba de série 550 sont pensés pour pouvoir connecter efficacement un nombre toujours plus important de périphériques mobiles et IoT.

## POINT D'ACCÈS WI-FI 6 AX PRÊT POUR L'IOT

Chaque point d'accès Aruba de la série 550 permet de bénéficier d'un Wi-Fi Dual-Band hautes performances grâce à la compatibilité avec la norme 802.11ax (Wi-Fi 6) qui permet d'atteindre des débits cumulés jusqu'à 6 Gbit/s.

Les technologies OFDMA (Orthogonal Frequency-Division Multiple Access) et MU-MIMO permettent à chaque client connecté de bénéficier d'une connexion plus fluide.

Les points d'accès Aruba 550 sont IoT ready grâce au support du Bluetooth 5 et Zigbee (802.15.4) permettant de simplifier le déploiement et le management des services IoT. Vous pouvez ainsi utiliser votre infrastructure Wi-Fi pour prendre en charge les appareils et applications Zigbee et Bluetooth.

## CARACTÉRISTIQUES PRINCIPALES :

Point d'accès intérieur Dual-Band Wi-Fi 6 AX6000 MU-MIMO 8x8 + 4x4 OFDMA 1024-QAM

- Wi-Fi 6 AX6000 (AX4804 + AX1147)
- Nombre de périphériques recommandés par point d'accès : 2048 (1024 par bande)
- 16 SSIDs par bande
- Compatible WPA3
- Points d'accès prêts pour l'IoT : Prend en charge les appareils et applications Zigbee et Bluetooth
- Port USB 2.0 capable de fournir 1A / 5W
- Plages de fonctionnement : 0°C à 50°C / 5% à 93% d'humidité (sans condensation)
- MTBF 560 000 heures (à 25°C)
- Alimentation (max./avec périphérique USB) : PoE 802.3at 25.1W / 31.1W, 802.3bt (ou dual 802.3at) 38.2W / 44.1W, secteur : 32.6W / 37W
- Alimentation : Secteur : AP-AC-48V36C (JX991ACM), AP-AC2-48C (R3K01ACM), Injecteur PoE : AP-POE-BTSR (R1C73ACM)
- Dimensions/poids (AP-555 hors support de montage) : 260 mm (L) x 260 mm (P) x 58 mm (H) - 1 570 g



data & communications  
[www.datatrans.fr](http://www.datatrans.fr)

# RUCKUS R510



Référence : 901-R510-WW00

**AP Wi-Fi 5 double radio 802.11ac 1,167 Gbps, 2x2, antennes intelligentes Beamflex+, format plafonnier**

COMMSCOPE®  
**RUCKUS®**

Point d'accès Wi-Fi intérieur double radio 2,4Ghz et 5Ghz 802.11ac Wave 2.

- Débit 1167 Mbps
- Multiplexage spatial : 2x2:2 MU-MIMO
- Technologie d'antenne intelligente Beamflex+
- 32 SSID et 512 clients
- 2 ports Ethernet 10/100/1000 Mbps
- Alimentation PoE 802.3af
- Supporte tous les modes de fonctionnement : Standalone, contrôlé, Cloud et "Unleashed"



data & communications  
[www.datatrans.fr](http://www.datatrans.fr)

## Système d'extension HDMI VE800A ATEN



Le système d'extension HDMI VE800A étend votre écran HDMI jusqu'à 60 mètres de distance de votre source HDMI avec un câble Cat 5e. Le VE800A d'ATEN intègre une nouvelle technologie qui permet aux signaux A/V d'être transmis sur un câble Cat 5e simple. Le port DDC est fourni pour pouvoir utiliser la fonction EDID de l'écran en connectant simplement un autre câble Cat 5e. Le VE800A prend en charge les fonctions HDMI telles que 3D et couleurs profondes pour vous donner l'expérience visuelle d'une image parfaite.

- Utilise un câble Cat 5e pour connecter les unités locales et distantes
- Étend 1080p de 40 m, étend 1080i (HDTV) de 60 m
- HDMI (3D, couleurs profondes), compatible HDCP
- Le commutateur d'ajustement d'égalisation à 8 segments optimise la qualité d'affichage

## ATEN CS1754 KVM Rackable 4 ports VGA/USB & PS2

- Une console USB contrôle 4 PCs
- Mis en cascade sur 3 niveaux possible, permet le contrôle de 64 PCs
- Double interface: soutient les PCs à connectique PS/2 ou USB
- Compatible multi plateformes : compatible avec presque tous les systèmes d'exploitation (Windows, Linux ...), Mac et Sun
- Reconnaissance automatique des périphériques d'entrée PS/2 et USB
- Commutation via touches en face avant, Hotkey et menu OSD
- Qualité graphique améliorée, résolutions jusqu'à 2048 x 1536; DDC2B
- Mise à jour du Firmware possible
- Soutient les haut-parleurs et microphones
- Montage en baie 19" possible
- Plateformes soutenues : Windows 2000/XP/Vista, Linux, Mac, Unix, Sun et FreeBSD.



## ATEN 2L-5302U Câble KVM VGA, USB et audio, noir, 1,80 m

- Câble de raccordement KVM pour VGA, USB et Audio
- Raccordement console: SPHD 3 en1 (clavier/souris/vidéo) 2 x 3,5mm
- Raccordement PC: VGA; USB; 2 x 3,5mm
- Compatible avec : E750, CE770, CE790, CE800B, CS1732A, CS1732B, CS1734A, CS1734B, CS1754, CS1758





data & communications  
[www.datatrans.fr](http://www.datatrans.fr)

## Caméra IP bulle, 2 Megapixels, Dahua IPC-HFW1230SP-S2



### Caractéristiques :

H.265 . LED IR

Caractéristiques : Capteur 1/3", lentille 2.8 mm

Angle de vision 110°

Résolution 1920 x 1080

Sensibilité 0 lux, déclenchement d'alertes par envoi sur mail ou APP mobile : zones de motion détection, 4 régions d'intérêt, 4 zones de masquage privatif LED IR 30 m max. Codec H.265/H.264

2 flux vidéos, étanchéité IP67

Alimentation par PoE ou par 12 V 1A par fiche (transformateur non fourni)

Compatible ONVIF, support natif par les NVR QNAP

App IOS ou Android : DMSS PLUS

Dimensions : 70mm × 164.7mm

Utiliser les accessoires de fixation : HFW1/HFW2

## Caméra IP dôme, 2 Megapixels, Dahua IPC-HDBW1230EP-S2



### Caractéristiques :

H.265 . LED IR

Caractéristiques :

Capteur 1/2.7", lentille 2.8 mm

Angle de vision 104°

Résolution 1920 x 1080

Sensibilité 0 lux Déclenchement d'alertes par envoi sur mail ou APP mobile : zones de motion détection, 4 régions d'intérêt, 4 zones de masquage privatif LED IR 30 m max. Codec H.265/H.264

2 flux vidéos, étanchéité IP67 anti-vandale IK10

Alimentation par PoE ou par 12 V 1A par fiche (transformateur non fourni)

Compatible ONVIF, support natif par les NVR QNAP

App mobile DMSS PLUS pour IOS / Android

Dimensions : 110 x 81mm

Utiliser les accessoires de fixation : HDBW4





data & communications  
[www.datatrans.fr](http://www.datatrans.fr)

## Caméra IP fisheye, 12 Megapixels, Dahua IPC-EBW81230



### Caractéristiques :

Caractéristiques :

Capteur STARVIS 1/1.7"

Lentille 1.98 mm

Angles de vision 180°/180°

Résolution 4000 x 3000

Sensibilité 0 lux

IVS : barrière virtuelle, intrusion, cartographie des zones chaudes, 4 zones de motion détection,

4 régions d'intérêt, antibrouillard, 4 zones de masquage privatif

LED IR 10 m max.

Codec H.265/H.264

3 flux vidéos : 1 jusqu'à 12 Mpix ; 2 jusqu'à D1 ; 3 jusqu'à 1.3Mpix

Slot SDCARD (non fournie)

Audio bidirectionnel : micro intégré

Alarme E/S : 2/2

Étanchéité IP67

Anti-vandale IK10

Alimentation par PoE ou par 12 V 1A (fiche)

Compatible ONVIF, support natif par les NVR QNAP

Dimensions : 149.8mm (diam) × 47.7mm

Utiliser les accessoires de fixation : EB1



data & communications  
[www.datatrans.fr](http://www.datatrans.fr)

# Postes IP Alcatel-Lucent

neufs ou éco-reconditionnés, les prix les plus bas du marché,  
délais courts, garantie de 36 mois



4018 IP ou ee



4028 IP ou ee



4038 IP ou ee



4068IP ou ee



8018  
remplacé par 8018s



8028  
remplacé par 8028s



8038  
remplacé par 8058s



8068  
remplacé par 8068s



8078s  
avec écran tactile

Quel que soit le poste IP Alcatel-Lucent que vous recherchez,  
nous pouvons vous le fournir dans les meilleurs délais, au meilleur prix

# Dect - Pieuvres & Bornes Alcatel-Lucent

neufs ou éco-reconditionnés, les prix les plus bas du marché,  
délais courts, garantie de 36 mois



8212



Dect 300



Dect 400



8232S



8254 Antibactérien IP65



4070



1850 SIP



OT 4135 IP



8101S

Quel que soit le poste IP, DECT ou la pieuvre Alcatel-Lucent DECT que vous recherchez, nous pouvons vous le fournir dans les meilleurs délais, au meilleur prix



data & communications  
[www.datatrans.fr](http://www.datatrans.fr)

## Coque gel en silicone avec clip pour Alcatel 8232 et 8232S



- Coque gel en silicone
- Protège votre téléphone DECT
- Simple à mettre en place
- Résistante
- Antichocs
- Antipoussière
- Clip ceinture pivotant



data & communications  
[www.datatrans.fr](http://www.datatrans.fr)

# Postes Numériques Alcatel-Lucent

neufs ou éco-reconditionnés, les prix les plus bas du marché,  
délais courts, garantie de 36 mois



4020



4035



4019



4029



4039



Module 10 touches



8019s



8029 remplacé par 8029s



8039 remplacé par 8039s

Quel que soit le poste numérique Alcatel-Lucent que vous recherchez,  
nous pouvons vous le fournir dans les meilleurs délais, au meilleur prix

# Postes & Pieuvres Avaya

neufs ou éco-reconditionnés, les prix les plus bas du marché,  
délais courts, garantie de 36 mois



Avaya 1608IP



Avaya 1616IP



Avaya PoE Injector 700500725



Avaya 5420



Avaya 9608G



Avaya 9611G



Avaya H175



Avaya 3920



Avaya B159

Quel que soit le poste ou la pieuvre Avaya que vous recherchez,  
nous pouvons vous le fournir dans les meilleurs délais, au meilleur prix

# Postes & Pieuvres Cisco

neufs ou éco-reconditionnés, les prix les plus bas du marché,  
délais courts, garantie de 36 mois



CP-7942G



CP-7962G



CP-7916



CP-7811-K9



CP-7841-K9



CP-7925G



CP-8821



CP-7937G



CP-8831

Quel que soit le poste ou la pieuvre Cisco que vous recherchez,  
nous pouvons vous les fournir dans les meilleurs délais, au meilleur prix



data & communications  
[www.datatrans.fr](http://www.datatrans.fr)

# Routeurs, Switchs & Aironet Cisco

neufs ou éco-reconditionnés, les prix les plus bas du marché,  
délais courts, garantie de 36 mois



Catalyst WS-C2960X-48FPD-L



Catalyst WS-C3560 & C3KX-NM-10G



Routeur C3825



Pile de switchs 3750



SFP-10G-SR



GLC-10T



ASA5505-SEC-BUN-K9



AIR-CAP1602i-E-K9

Quel que soit le switch, le routeur, le module SFP Cisco que vous recherchez,  
nous pouvons vous le fournir dans les meilleurs délais, au meilleur prix





data & communications  
[www.datatrans.fr](http://www.datatrans.fr)

# Postes Mitel-Aastra

neufs ou éco-reconditionnés, les prix les plus bas du marché,  
délais courts, garantie de 36 mois



M740



6731i



6755i



6757i



6867i



M685i



A142D



A622D



5683

Quel que soit le poste Mitel-Aastra, numérique, IP, DECT, que vous recherchez,  
nous pouvons vous le fournir dans les meilleurs délais, au meilleur prix

# DAHUA contrôleur d'accès à reconnaissance faciale & détection de température 7" 2Mp



## Caractéristiques principales:

Écran incurvé 2,5D  
Écran LCD de 7 pouces avec une résolution de 1024x600 CMOS 2 MP , WDR  
La lumière de remplissage automatique réduit la pollution lumineuse  
Peut contenir :  
100 000 utilisateurs, 100 000 images faciales, 100 000 cartes,  
100 000 mots de passe,  
50 administrateurs et 300 000 enregistrements.  
Prise en charge de visage, de carte IC, de déverrouillage par mot de passe et de

déverrouillage via leurs combinaisons avec détection de visage; le plus grand visage parmi les visages qui apparaissent en même temps est reconnu en premier, la taille maximale du visage peut être configurée sur le Web.

Distance visage-caméra : 0,3 m - 2,0 m

Taille humaine : 0,9 m - 2,4 m (distance lentille-sol : 1,4 m)

Avec l'algorithme de reconnaissance faciale, le contrôleur d'accès peut reconnaître plus de 360 positions sur le visage humain

Vitesse de reconnaissance des visages : 0,2 s par visage

Prise en charge la détection de vivacité.

Reconnaissance précise du rétroéclairage et de la lumière de devant

Divers modes d'affichage de l'état de déverrouillage protègent la confidentialité des utilisateurs.

**Prise en charge de l'activation / désactivation du thermomètre ; la plage de mesure de la température est de 30°C à 45°C.**

La plage de distance de mesure de température est de 0,3 m à 1,8 m.

L'erreur de mesure de la température est de  $\pm 0,5^\circ \text{C}$ .

la précision de mesure de la température est de  $0,1^\circ \text{C}$ .

Déclenchement d'alarme d'anomalie de température.

**Prise en charge de la détection de masque, déclenchement de l'alarme d'événements anormaux sans le port du masque.**

Prise en charge de l'alarme de contrainte, de l'alarme d'antivandalisme, de l'alarme d'intrusion, de l'alarme de temporisation de contact de porte et de l'alarme de dépassement de seuil de carte illégale.

Prise en charge des utilisateurs généraux, des utilisateurs de patrouille, des utilisateurs VIP, des utilisateurs invités et des utilisateurs spéciaux.





data & communications  
[www.datatrans.fr](http://www.datatrans.fr)

## Réparations d'équipements IT

**Indépendamment du fabricant**, nous effectuons dans nos laboratoires des réparations complexes au niveau des micro composants, mise à jour des logiciels, ce qui permet un fonctionnement durable de vos équipements, en particulier pour les références qui sont déjà EOS (fin de vente) ou EOL (fin de vie) pour le constructeur.

**Nous vous proposons du matériel révisé pour toutes les marques.**

Les modules remis à neuf sont testés, réparés, nettoyés, inspectés... ce qui leur procure une seconde vie.

**Nos délais sont de 5 à 10 jours ouvrés**

### **PRINCIPAUX PRODUITS :**

- Switchs
- Routeurs
- Modems (réseau analogique, RNIS, DSL)
- Téléphones IP (VOIP)
- Casques téléphoniques (avec ou sans fil)
- Alimentations électriques
- Stockage en réseau (NAS)
- Points d'accès
- Firewall
- Mémoire de réseau / Mémoire USB
- Onduleurs

### **NOS ENGAGEMENTS :**

Nous nous engageons sur le bon fonctionnement des équipements en fournissant une garantie de 36 mois

### **NOTRE OBJECTIF :**

Satisfaire nos clients en leur proposant des tarifs compétitifs pour un service de qualité



data & communications  
[www.datatrans.fr](http://www.datatrans.fr)

## NOS ÉQUIPEMENTS ÉCO-RECONDITIONNÉS C'EST UN GAIN DE TEMPS ET D'ARGENT NOS PRODUITS SONT AUSSI BIEN QUE DU NEUF



En remettant en état de fonctionnement des produits destinés à être détruits ou à être déstockés, **DataTrans Conseil** permet de limiter les dépenses énergétiques qui auraient servies à la fabrication de nouveaux produits, mais aussi à limiter le bilan carbone, lié aux déplacements énergivores puisque les produits éco-reconditionnés sont majoritairement livrés en France.

Depuis près de 30 ans, DataTrans Conseil s'investit dans une politique environnementale ambitieuse visant à réduire l'émission des gaz à effet de serre.

Avec plus de 50 000 produits vendus (Téléphones Numériques, IP, Dect, Caques Téléphoniques, Pieuvres de téléconférence, Switchs, Modules SFP, Routeurs) ...  
**DataTrans Conseil** contribue à la préservation de la planète.

**Tous nos équipements éco-reconditionnés sont garantis 36 mois.**

Ils sont remis à l'état neuf, testés, validés, mis dans des cartons individuels et étiquetés avec leurs numéros de série pour une meilleure traçabilité.

Nous remercions nos clients et nos partenaires (Banques/Assurances, Industries, CCI, CNRS, CEA, Ecoles d'Ingénieurs, Presse, Transporteurs, Collectivités Locales et Territoriales) ... d'avoir contribué à cette démarche.

Si vous avez des équipements à reprendre ou à acheter, merci de contacter Jean-Dominique Eck au 01 34 76 34 34, 06 07 08 62 32, [contact@datatrans.pro](mailto:contact@datatrans.pro) qui vous répondra immédiatement.

éd. 2022

**DataTrans Conseil**  
2, av. du Vieux Château  
78200 Boinvilliers  
France

Tél. : +33 (0)1 34 76 34 34  
Cel : +33 (0)6 07 08 62 32  
Tva : FR 66 408 694 289  
Rcs Versailles : 408 694 289

Sàrl au capital de 80 000 €  
[contact@datatrans.pro](mailto:contact@datatrans.pro)  
Naf : 4651Z  
Siret : 408 694 289 00039