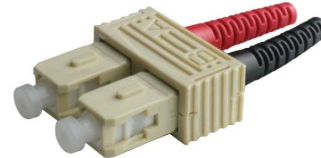


# Jarretières optiques

## Connecteur LC



## Connecteur SC



## Connecteur ST



## Connecteur MT-RJ



APPELATION	OS1- OS2	OM1	OM2	OM3	OM4
COULEUR	Jaune	Orange	Orange	Aqua-Turquoise	Erika-Violet
TYPE	Monomode	Multimode	Multimode	Multimode	Multimode
DIAMETRE	9/125 $\mu$	62.5/125 $\mu$	50/125 $\mu$	50/125 $\mu$	50/125 $\mu$
DOMAINE D'APPLICATION PRINCIPAL	Très longue distance >50km pour les télécoms et <5km en Gigabit	Courte distance (<300m en Gigabit) Applications réseau local	Moyenne distance (<550m en Gigabit) Application de vidéosurveillance et réseau local	Longue distance (<1000m en Gigabit) Réseau hauts débits et datacenter	Longue distance (<1100m en Gigabit) Réseau très hauts débits et datacenter
SIGNAL IP LE PLUS COURANT	10/100/1000 Mb/s	100 Mb/s	100 Mb/s et 1 Gb/s	1 et 10 Gb/s	10 et 40 Gb/s (100 Gb/s sur 125m)

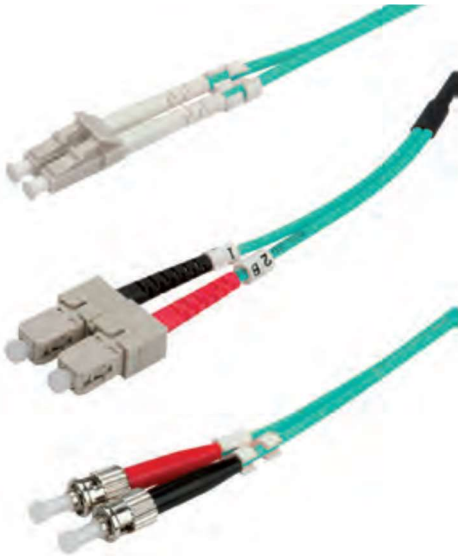
**Nouveau** : Jarretière optique multimode OM5 UPC débit 100 Gbps



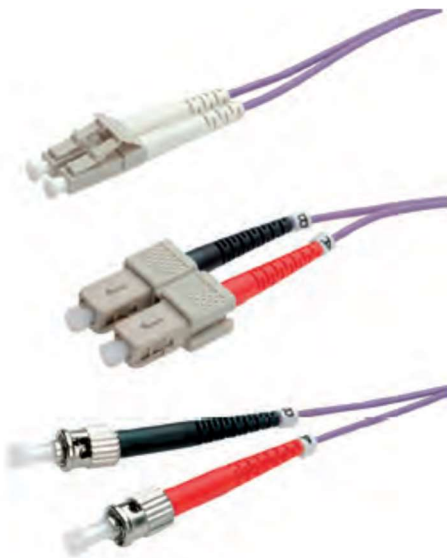


data & communications  
[www.datatrans.fr](http://www.datatrans.fr)

# Jarretières optiques OM3 & OM4



- Câbles Patch FO OM3 (LC/LC, LC/SC, LC/ST) pour un câblage fibre optique de haute performance
- Câbles Duplex, équipés de phases 50/125  $\mu\text{m}$
- Les câbles sont disponibles en longueur standard de 0,5m, 1m, 2m, 3m, 5m, 10m, 15m et 20m
- Couleur : turquoise



- La fibre optique OM4 (LC/LC, LC/SC, LC/ST) est une fibre laser 50  $\mu\text{m}$  à large bande étendue. Elle est utilisée pour améliorer les applications actuelles à 1 et 10 Gb/s et est prévue pour les applications allant jusqu'à 40 et 100 Gb/s.
- Tous les câbles OM4 sont livrés en câbles duplex et sont équipés de phases 50/125  $\mu\text{m}$
- Les câbles sont confectionnés avec des connecteurs de qualité optimale au niveau de l'atténuation du signal
- Les câbles sont disponibles en longueur standard de 0,5m, 1m, 2m, 3m, 5m, 10m, 15m et 20m
- Couleur : violet

D'autres connecteurs, d'autres longueurs disponibles, nous consulter

éd. 2021