



data & communications
www.datatrans.fr

SOMMAIRE

PAGES

- 1 Qui sommes-nous ?
- 2 Switchs Aruba
- 3 Points d'accès WiFi Aruba (AP-305 et AP-505-RW)
- 4 Points d'accès WiFi Aruba (AP-555)
- 5 Switchs, routeurs et aironet Cisco
- 6 Postes & pieuvres Cisco
- 7 Postes IP Alcatel-Lucent
- 8 Postes numériques Alcatel-Lucent
- 9 Dect, pieuvres et bornes Alcatel-Lucent
- 10 Postes et pieuvres Avaya
- 11 Postes Mitel
- 12 Téléphones de secours GSM (**nouveau**)
- 13 Casque sans fil bluetooth D&C 890BT Series (spécifications)
- 14 Casque sans fil bluetooth D&C 890BT M (monaural) et D&C 890BT D (binaural)
- 15 Casque filaire D&C 890UC Series (spécifications)
- 16 Casque filaire USB D&C 890MUC (monaural) et D&C 890DUC (binaural)
- 17 Casque filaire USB avec suppression de bruit (AI-EBC) D&C 890DUC07B
- 18 Casque filaire Jack 3,5mm D&C 890M Jack (monaural) et D&C 890D (binaural)
- 19 Casque filaire Jack 3,5mm et adaptateur Jack F/USB D&C 890Jack+USB (binaural)
- 20 Casque filaire QD (quick disconnect) D&C 890QD M (monaural)
- 21 Casque filaire QD (quick disconnect) D&C 890QD D (binaural)
- 22 Cordons RJ45 UTP, FTP, S-FTP
- 23 Cordons RJ45 LSOH, Snagless
- 24 Jarretières optiques LC, SC, ST, MT-RJ
- 25 Jarretières optiques OM3 & OM4
- 26 Détecteur visuel de défaut pour fibre optique

édition janvier 2025



Qui sommes-nous ?

DataTrans Conseil, présent sur le marché des réseaux & de la téléphonie depuis 1995, vous propose des équipements neufs et/ou éco-reconditionnés à des prix très compétitifs avec une garantie de 36 mois par échange standard.



Réseaux :

Switchs, Sfp, routeurs et leurs modules,
points d'accès WiFi, Jarretières optiques,
Cordons RJ45, coffrets muraux, ...

Nos clients :

Banques, Assurances, Intégrateurs, Enedis
Sociétés de Travail Temporaire, Autoroutes,
Grands Quotidiens, Départements, Villes,
Universités, Hôpitaux, Ecoles d'Ingénieurs,
Ministère des Armées, CCI, CNRS, CEA, ...

Téléphonie

Postes IP, numériques, analogiques,
casques téléphoniques, bornes dect,
pieuvres de téléconférence ...

Produits éco-reconditionnés :

Ces produits sont testés et validés.
Ils sont remis à l'état neuf et garantis
36 mois. Nos produits éco-reconditionnés
vous permettent de trouver des équipements
devenus indisponibles sur le marché.

Switchs Aruba

neufs ou éco-reconditionnés, les prix les plus bas du marché,
délais courts, garantie de 36 mois



Switch HPE Aruba 2530 8 ports Gigabit 2xSFP Géré (J9777A)



Switch HPE Aruba 2930F 24GG PoE+ 4SFP+ (JL255A)



Switch HPE Aruba 6100 12G Class4 PoE

Quel que soit le switch ou le module SFP, HPE-Aruba que vous recherchez, nous pouvons vous le fournir dans les meilleurs délais, au meilleur prix

Point d'accès Wi-Fi HPE Aruba Série 300 & AP-505



Les points d'accès d'entrée de gamme série 300 d'Aruba offrent des performances élevées et une magnifique expérience utilisateur pour les environnements de densité moyenne.

- Point d'accès 802.11ac double radio avec MIMO multi-utilisateur
- Prend en charge jusqu'à 1300 Mbits dans la bande 5 GHz (avec clients 3SS/VHT80) et jusqu'à 400 Mbits dans la bande 2,4 GHz (avec client 2SS/VHT40).
- Radio avec technologie Bluetooth Low-Energy (BLE) intégrée
- Permet aux services basés sur les emplacements utilisant des appareils mobiles activés avec la technologie BLE de recevoir des signaux de plusieurs balises Aruba simultanément.
- Permet de gérer le déploiement de vos balises Aruba à piles
- Advanced cellular coexistence (ACC)
- Minimise les interférences provenant des réseaux cellulaires 3G/4G, des systèmes d'antennes distribuées et des équipements commerciaux petite cellule/femtocellule. qualité de service pour les applications de communications unifiées
- Qualité de service de la visibilité et du contrôle des applications
- Prend en charge la gestion des priorités et l'application des politiques des applications de communications unifiées, notamment Microsoft Skype for Business avec vidéoconférence cryptée, voix, messagerie instantanée et partage de bureau
- Gestion des fréquences radio
- La technologie Adaptive Radio Management attribue automatiquement des paramètres de canal et d'alimentation, offre l'équité du temps d'utilisation du réseau et garantit que tous les points d'accès sont exempts d'interférences RF, pour des réseaux WLAN fiables de haute performance
- Les points d'accès Aruba de la série 300 peuvent être configurés pour assurer un contrôle des ondes dédié ou à temps partiel, ou pour une analyse spectrale et une protection sans fil contre les intrusions, fournir des tunnels VPN pour étendre des sites distants à des ressources d'entreprise et des connexions maillées sans fil, où aucun branchement Ethernet n'est disponible
- Visibilité et contrôle intelligents des applications
- La technologie AppRF profite de l'inspection minutieuse des paquets pour classer et bloquer, hiérarchiser ou limiter la bande passante de plus de 2 500 applications ou groupe d'applications d'entreprises



Point d'accès HPE Aruba AP-505 (R2H28A)

- Réf. Constructeur : R2H28A
- Standard : 802.11a/n/ac/ax
- Ports : 1 x 10/100/1000BaseT
- Vitesse wifi (jusqu'à) : 1 774 Mbps
- Antennes : internes



data & communications
www.datatrans.fr

Point d'accès Wi-Fi HPE Aruba AP-555 (JZ356A)



Le point d'accès Aruba 555 (JZ356A) assure une couverture Wi-Fi 6 AX Dual Band à 6 Gbit/s et propose les technologies MU-MIMO 8x8 + 4x4 et OFDMA pour une connexion fiable et rapide. Les points d'accès intérieurs Aruba de série 550 sont pensés pour pouvoir connecter efficacement un nombre toujours plus important de périphériques mobiles et IoT.

POINT D'ACCÈS WI-FI 6 AX PRÊT POUR L'IOT

Chaque point d'accès Aruba de la série 550 permet de bénéficier d'un Wi-Fi Dual-Band hautes performances grâce à la compatibilité avec la norme 802.11ax (Wi-Fi 6) qui permet d'atteindre des débits cumulés jusqu'à 6 Gbit/s.

Les technologies OFDMA (Orthogonal Frequency-Division Multiple Access) et MU-MIMO permettent à chaque client connecté de bénéficier d'une connexion plus fluide.

Les points d'accès Aruba 550 sont IoT ready grâce au support du Bluetooth 5 et Zigbee (802.15.4) permettant de simplifier le déploiement et le management des services IoT. Vous pouvez ainsi utiliser votre infrastructure Wi-Fi pour prendre en charge les appareils et applications Zigbee et Bluetooth.

CARACTÉRISTIQUES PRINCIPALES :

Point d'accès intérieur Dual-Band Wi-Fi 6 AX6000 MU-MIMO 8x8 + 4x4 OFDMA 1024-QAM

- Wi-Fi 6 AX6000 (AX4804 + AX1147)
- Nombre de périphériques recommandés par point d'accès : 2048 (1024 par bande)
- 16 SSIDs par bande
- Compatible WPA3
- Points d'accès prêts pour l'IoT : Prend en charge les appareils et applications Zigbee et Bluetooth
- Port USB 2.0 capable de fournir 1A / 5W
- Plages de fonctionnement : 0°C à 50°C / 5% à 93% d'humidité (sans condensation)
- MTBF 560 000 heures (à 25°C)
- Alimentation (max./avec périphérique USB) : PoE 802.3at 25.1W / 31.1W, 802.3bt (ou dual 802.3at) 38.2W / 44.1W, secteur : 32.6W / 37W
- Alimentation : Secteur : AP-AC-48V36C (JX991ACM), AP-AC2-48C (R3K01ACM), Injecteur PoE : AP-POE-BTSR (R1C73ACM)
- Dimensions/poids (AP-555 hors support de montage) : 260 mm (L) x 260 mm (P) x 58 mm (H) - 1 570 g



data & communications
www.datatrans.fr

Routeurs, Switchs & Aironet Cisco

neufs ou éco-reconditionnés, les prix les plus bas du marché,
délais courts, garantie de 36 mois



Catalyst WC-C2960X-48FPD-L



C9200I-48p-4-ge



SFP-10G-SR



GLC-10T



ASA5505-SEC-BUN-K9



AIR-CAP1602i-E-K9

Quel que soit le switch, le routeur, le module SFP Cisco que vous recherchez,
nous pouvons vous le fournir dans les meilleurs délais, au meilleur prix

Postes & Pieuvres Cisco

neufs ou éco-reconditionnés, les prix les plus bas du marché,
délais courts, garantie de 36 mois



CP-7942G



CP-7962G



CP-7916



CP-7811-K9



CP-7841-K9



CP-7925G



CP-8821



CP-7937G



CP-8831

Quel que soit le poste ou la pieuvre Cisco que vous recherchez,
nous pouvons vous les fournir dans les meilleurs délais, au meilleur prix



data & communications
www.datatrans.fr

Postes IP Alcatel-Lucent

neufs ou éco-reconditionnés, les prix les plus bas du marché,
délais courts, garantie de 36 mois



4018 IP ou ee



4038 IP ou ee



4068 IP ou ee



8028 S



8058s



8078s



ALE-20



ALE-20H, 30H



ALE-300,400,500

Quel que soit le poste IP Alcatel-Lucent que vous recherchez,
nous pouvons vous le fournir dans les meilleurs délais, au meilleur prix



data & communications
www.datatrans.fr

Postes Numériques Alcatel-Lucent

neufs ou éco-reconditionnés, les prix les plus bas du marché,
délais courts, garantie de 36 mois



4020



4035



4019



4029



4039



Module 10 touches



8019s



8029s



8039s

Quel que soit le poste numérique Alcatel-Lucent que vous recherchez,
nous pouvons vous le fournir dans les meilleurs délais, au meilleur prix

Dect - Pieuvres & Bornes Alcatel-Lucent

neufs ou éco-reconditionnés, les prix les plus bas du marché,
délais courts, garantie de 36 mois



8212



Dect 300



Dect 400



8232S



8254 Antibactérien IP65



4070



1850 SIP



OT 4135 IP



8101S

Quel que soit le poste IP, DECT ou la pieuvre Alcatel-Lucent DECT que vous recherchez,
nous pouvons vous le fournir dans les meilleurs délais, au meilleur prix

Postes & Pieuvres Avaya

neufs ou éco-reconditionnés, les prix les plus bas du marché,
délais courts, garantie de 36 mois



Avaya 1608IP



Avaya 1616IP



Avaya PoE Injector 700500725



Avaya 5420



Avaya 9608G



Avaya 9611G



Avaya H175



Avaya 3920



Avaya B159

Quel que soit le poste ou la pieuvre Avaya que vous recherchez,
nous pouvons vous le fournir dans les meilleurs délais, au meilleur prix



data & communications
www.datatrans.fr

Postes Mitel

neufs ou éco-reconditionnés, les prix les plus bas du marché,
délais courts, garantie de 36 mois



M740



6731i



6755i



6757i



6867i



6940



M685i



A622D



5683

Quel que soit le poste Mitel-Aastra, numérique, IP, DECT, que vous recherchez,
nous pouvons vous le fournir dans les meilleurs délais, au meilleur prix



data & communications
www.datatrans.fr

Téléphones de secours GSM

Borne



Combiné



Coffret



Mini Borne



CONFORME A LA NORME MS 70

Équipés d'une batterie leur permettant de fonctionner en cas de coupure électrique, 32 heures en mode veille, et 7 heures environ en fonctionnement.

Installation en fixation murale à l'endroit souhaité, branchement sur sur une prise électrique en utilisant le petit bloc d'alimentation fourni.

Choisissez un opérateur GSM en fonction des antennes disponibles dans votre secteur et insérez la carte SIM (sans code PIN) dans le logement prévu à cet effet.



data & communications
www.datatrans.fr

Casque sans fil Bluetooth D&C 890BT Series

Spécifications :

- Spécification Bluetooth : CSR-V5.0 dual mode
- Deux périphériques Bluetooth peuvent être connectés simultanément
- Distance de transmission : jusqu'à 30 mètres
- Temps en conversation : 20 heures
- Temps en veille : 200 heures
- Garantie : 36 mois par échange standard

Écouteurs :

- Coussins d'oreille en simili cuir super doux
- Réponse en fréquence : 20Hz-20KHz, HiFi
- Sensibilité : 118dB \pm 3dB
- Distorsion : \leq 1%

Microphone :

- Micro anti bruit
- Sensibilité : -38dB \pm 3dB
- Son clair avec la technologie DSP (digital signal processing)
- Longueur de la perche du microphone : 100mm

Batterie :

- Type : Lithium-ion polymère
- Tension de charge : 5V DC
- Temps de rechargement : 2 heures

Dimensions & poids :

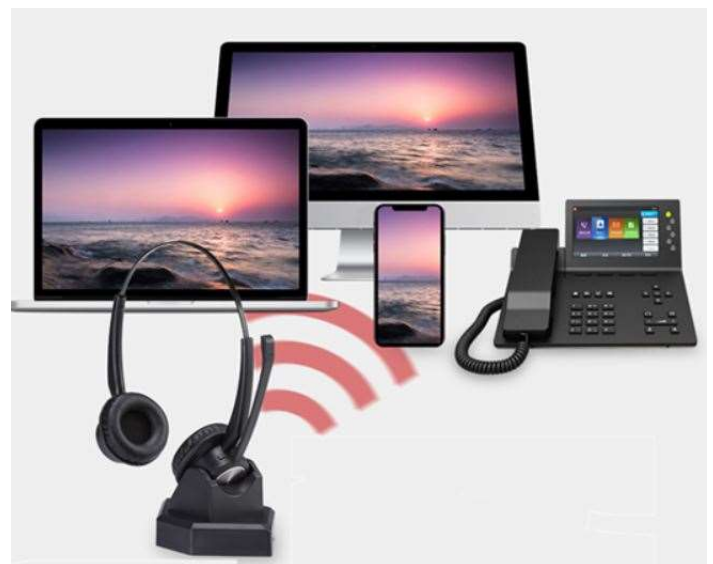
- D&C 890BT M : 70 g
- D&C 890BT D : 95 g
- Base : 115 g

Livré avec :

- Support de charge
- Cordon USB de 1,5 m
- Housse

Tous nos casques sont certifiés :

- CE (Conformité Européenne)
- RoHS (Restriction of Hazardous Substances)
- WEEE (Waste Electrical and Electronic Equipment directive)
- FCC (Federal Communications Commission)
- ISO 9001





data & communications
www.datatrans.fr

Casque bluetooth D&C 890BT

D&C 890BT M (49,90 € HT)

D&C 890BT D (58,90 € HT)



En option : Dongle Bluetooth V5.0 9,90 € HT



Connexion avec :



Smartphone



Deskphone BT



Softphone/PC



Tablette

- Micro anti bruit, son clair avec la technologie DSP (digital signal processing)
- Temps en conversation : 20 heures, temps en veille : 200 heures
- D&C 890BT M : 70g, D&C 890BT D : 95g
- CE (Conformité Européenne), RoHS (Restriction of Hazardous Substances)
- WEEE (Waste Electrical and Electronic Equipment directive)
- FCC (Federal Communications Commission)
- Livré avec socle, cordon USB/Micro USB, housse, manuel d'installation en français
- Garantie : 36 mois



data & communications

www.datatrans.fr

Casque filaire pour softphonie D&C 890UC Series

CARACTERISTIQUES

Description :

- Optimisé pour Cisco Jabber, Lync, Skype, Skype for Business et tout autre système de communications unifiées, certifié Microsoft Teams
- Microphone avec annulation des bruits de fond grâce à la technologie DSP (digital signal processing) pour un meilleur confort dans les environnements bruyants
- La perche du microphone, orientable, permet d'ajuster précisément sa position
- Protection anti-acoustique et antichoc pour protéger l'oreille de l'utilisateur
- Le support large bande haute fréquence assure la clarté cristalline de chaque conversation
- La large couverture d'oreille (60mm) améliore la communication pour chaque appel
- Les coussinets d'oreille en simili cuir offrent un confort quotidien
- Le serre-tête en acier inoxydable est muni d'un bandeau en caoutchouc pour un plus grand confort
- Excellente ergonomie du casque conçu pour le plus grand confort de l'utilisateur
- Cordon renforcé en kevlar robuste et durable
- Garantie : 36 mois par échange standard

Tous nos casques sont certifiés :

- CE (Conformité Européenne)
- RoHS (Restriction of Hazardous Substances)
- WEEE (Waste Electrical and Electronic Equipment directive)
- FCC (Federal Communications Commission)
- ISO 9001

Spécifications :

- Poids net : D&C 890 MUC : 70 g, D&C 890DUC : 95 g, D&C 890JACK: 95 g
- Longueur du câble D&C 890JACK : 220 cm, D&C 890MUC et D&C 890DUC : 280 cm

Caractéristiques :

1 Ecouteurs :

- Résistance : $32 \Omega \pm 20\%$
- Réponse en fréquence : 50HZ-10KHZ
- Sensibilité : $100 \pm 1\text{dB}$ (à 1 KHz 1mw), distorsion : $\leq 1\%$

2 Microphone :

- Diamètre : 6.0mm x 2.7mm
- Gamme de fréquence : 100HZ ~ 10KHz
- Sensibilité : $-42 \pm 2\text{dB}$ (0dB=1V/Pa, 1 KHz)
- Impédance : 2.2K ohm, f=1KHz
- Ratio signal/bruit : 65dB
- Longueur de la perche du microphone : 100mm



data & communications
www.datatrans.fr

Casque filaire avec connecteur USB

D&C 890MUC 29,90 € HT



D&C 890DUC 35,90 € HT





data & communications
www.datatrans.fr/

Nouveau : Casque filaire binaural USB avec suppression de bruit (AI-ENC) D&C 890DUCB07 43,90 € HT

Alors que l'ENC (Environmental Noise Cancellation) utilise des algorithmes DSP pour annuler le bruit externe, l'AI-ENC utilise des algorithmes d'apprentissage automatique pour améliorer les performances de la suppression du bruit. L'AI-ENC est plus avancé fournit de meilleures performances d'annulation du bruit dans des environnements sonores complexes et changeants.





data & communications
www.datatrans.fr

Casque filaire avec connecteur Jack 3,5mm

D&C 890M Jack 3,5 mm 26,90 € HT



D&C 890D Jack 3,5 mm 29,90 € HT



Casque binaural avec connecteur Jack M & adaptateur Jack F/USB

D&C 890D Jack + USB 36,90 € HT





data & communications
www.datatrans.fr

Casque filaire QD (Quick Disconnect) D&C 890QD Series



Monaural : D&C 890QD M : 38,90 € HT

Cordons optionnels :

Cordon QD/USB D&C USB002 : 13,90 € HT

Cordon QD/RJ9 D&C QD002 : 4,80 € HT

Cordon QD/RJ9 (AVAYA) D&C QD009 : 8,80 € HT

Cordon QD/Jack 3,5 mm D&C QD 012 : 4,80

Cordon QD/Jack (ALCATEL) 3,5 mm avec contrôle
du volume et coupure du micro : 8,80

Cordon QD/Jack 2,5 mm

(POLYCOM & PANASONIC) D&C QD 011C : 5,80



data & communications
www.datatrans.fr

Casque filaire QD (Quick Disconnect) D&C 890QD Series



Binaural : D&C 890QD D : 49,80 € HT

Cordons optionnels :

Cordon QD/USB D&C USB002 : 13,90 € HT

Cordon QD/RJ9 D&C QD002 : 4,80 € HT

Cordon QD/RJ9 (AVAYA) D&C QD009 : 8,80 € HT

Cordon QD/Jack 3,5 mm D&C QD 012 : 4,80

Cordon QD/Jack (ALCATEL) 3,5 mm avec contrôle
du volume et coupure du micro : 8,80

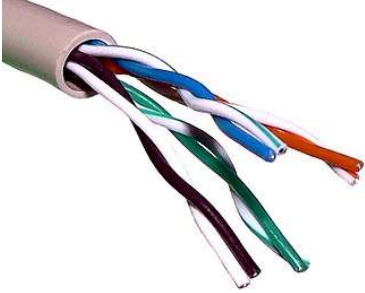
Cordon QD/Jack 2,5 mm

(POLYCOM & PANASONIC) D&C QD 011C : 5,80

Cordons RJ45

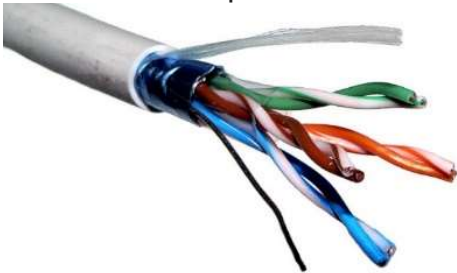
UTP = *Unshielded twisted pair*, (paire torsadée non blindée)

La paire torsadée non blindée n'est entourée d'aucun blindage protecteur.



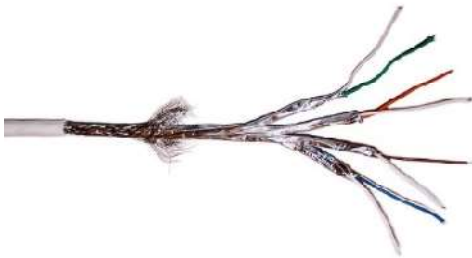
FTP = *Foiled twisted pair*, (paire torsadée blindée par feuillard)

L'ensemble des paires torsadées a un blindage global assuré par une feuille d'aluminium.



S-FTP = *Shielded foiled twisted pair*, (paire torsadée blindée par feuillard & tresse)

Câble doté d'un double écran (feuille métallisée et tresse) commun à l'ensemble des paires.



Les différentes catégories de câbles :

cat 5: applications type ethernet 100 Mb/s sur 100 mètres

cat 5e: applications type ethernet 2,5 Gb/s sur 100 mètres (10 Gb/s sur 30 mètres)

cat 6: applications type ethernet 5 Gb/s sur 100 mètres (10 Gb/s sur 55 mètres)

cat 6a : applications type ethernet 10 Gb/s sur 100 mètres

cat 7: applications type ethernet 40 Gb/s sur 100 mètres

cat 7a : applications type ethernet 100 Gb/s sur 100 mètres



data & communications
www.datatrans.fr

Cordons RJ45

Câble LSOH = Low smoke zéro halogen

La plupart des câbles réseau sont isolés avec du polyéthylène, du PVC ou du polyuréthane. Lors d'un incendie, une matière plastique chlorée libère du chlorure d'hydrogène, un gaz toxique qui forme de l'acide chlorhydrique quand il entre en contact avec l'eau. Les câbles sans halogène ne produisent pas de combinaisons dangereuses de gaz ou d'acide ni de fumée toxique lorsqu'ils sont exposés aux flammes.

Un câble de grade LSZH (ou LSOH) réduit la quantité de gaz toxique et corrosif émis durant la combustion. Ce type de matériau est généralement utilisé dans les endroits mal ventilés tels que des avions, des trains de voyageurs ou des bateaux. La qualité LSZH (ou LSOH) est devenue populaire et, dans certains cas, une exigence lorsque la protection des personnes et des équipements aux gaz toxiques et corrosifs est critique.

Autres avantages des câbles sans halogène :

- Ils sont souvent plus légers, donc le poids total des câbles réseau du système peut être réduit.
- L'impact environnemental de ces câbles est meilleur car il y a moins de produits chimiques toxiques.

Câble Snagless

Le câble RJ-45 "Snagless" se présente sous la forme d'un connecteur reconnaissable avec la broche plastique à chaque extrémité.

Par ailleurs, au niveau de la broche, vous pouvez retrouver une languette de protection qui évitera de casser l'ergot de verrouillage



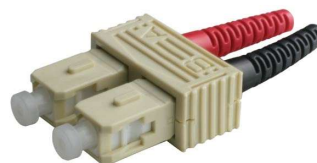
Jarretières optiques

Toutes nos jarretières optiques sont livrées dans un sachet individuel avec rapport de test

Connecteur LC



Connecteur SC



Connecteur ST



Connecteur MT-RJ



APPELATION	OS1- OS2	OM1	OM2	OM3	OM4
COULEUR	Jaune	Orange	Orange	Aqua-Turquoise	Erika-Violet
TYPE	Monomode	Multimode	Multimode	Multimode	Multimode
DIAMETRE	9/125 μ	62.5/125 μ	50/125 μ	50/125 μ	50/125 μ
DOMAINE D'APPLICATION PRINCIPAL	Très longue distance >50km pour les télécoms et <5km en Gigabit	Courte distance (<300m en Gigabit) Applications réseau local	Moyenne distance (<550m en Gigabit) Application de vidéosurveillance et réseau local	Longue distance (<1000m en Gigabit) Réseau hauts débits et datacenter	Longue distance (<1100m en Gigabit) Réseau très hauts débits et datacenter
SIGNAL IP LE PLUS COURANT	10/100/1000 Mb/s	100 Mb/s	100 Mb/s et 1 Gb/s	1 et 10 Gb/s	10 et 40 Gb/s

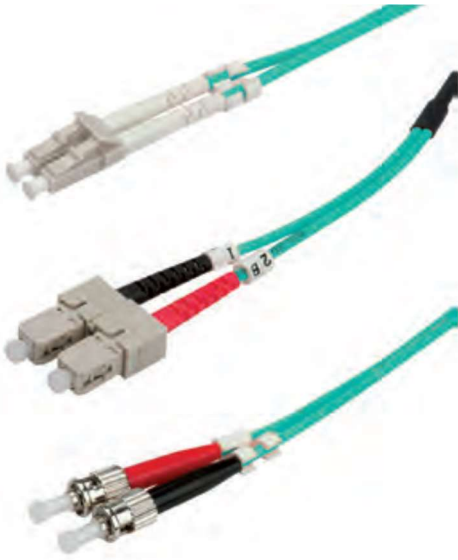
Nouveau : Jarretière optique multimode OM5 UPC débit 100 Gbps



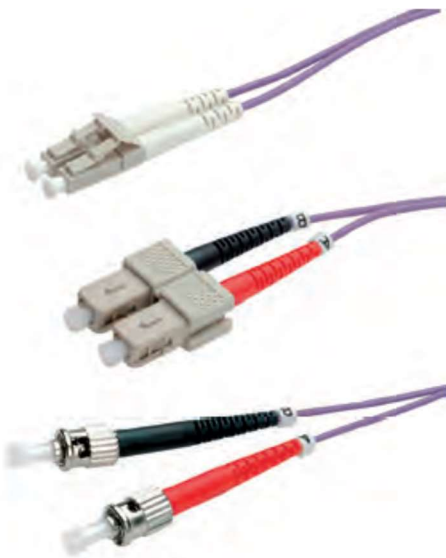


data & communications
www.datatrans.fr

Jarretières optiques OM3 & OM4



- Câbles Patch FO OM3 (LC/LC, LC/SC, LC/ST) pour un câblage fibre optique de haute performance
- Câbles Duplex, équipés de phases 50/125 μm
- Les câbles sont disponibles en longueur standard de 0,5m, 1m, 2m, 3m, 5m, 10m, 15m et 20m
- Couleur : turquoise



- La fibre optique OM4 (LC/LC, LC/SC, LC/ST) est une fibre laser 50 μm à largeur de bande étendue. Elle est utilisée pour améliorer les applications actuelles à 1 et 10 Gb/s et est prévue pour les applications allant jusqu'à 40 et 100 Gb/s.
- Tous les câbles OM4 sont livrés en câbles duplex et sont équipés de phases 50/125 μm
- Les câbles sont confectionnés avec des connecteurs de qualité optimale au niveau de l'atténuation du signal
- Les câbles sont disponibles en longueur standard de 0,5m, 1m, 2m, 3m, 5m, 10m, 15m et 20m
- Couleur : violet

D'autres connecteurs, d'autres longueurs disponibles, nous consulter



data & communications
www.datatrans.fr

Détecteur visuel de défauts pour fibre optique D&C 39534



Adaptateur fibre monomode LC



1-Présentation du produit :

Le détecteur visuel de défauts sert à identifier les fibres optiques du réseau. Il permet également de localiser les pannes sur les fibres monomodes et multimodes. Vous pouvez ainsi vérifier si vous avez des zones non couvertes et aussi effectuer la maintenance de base de votre réseau.

2-Caractéristiques principales :

Modes de fonctionnement en onde entretenue ou en modulation de fréquence 2 Hz
Pointe laser renforcée pour éviter les dommages causés par une chute éventuelle du produit
Durée de vie des piles > 60 heures en continu
Stabilité même en cas de faible batterie
Adaptateur universel de 2,5 mm pour convenir aux connecteurs de type SC/ST (LC en option)

3-Spécifications :

Longueur d'ondes : 650 nm \pm 10 nm
Source lumineuse : Laser FP-LD
Puissance de sortie : 1 mW
Portée maximum : >3 km
Connecteur : adaptateur universel de 2,5 mm
Modes : CW (onde entretenue) ou modulation 2 Hz
Température en fonctionnement : 0 à +40° C
Température en stockage : -25 à +70° C
Alimentation : 2 x piles AA 1,5 V (non fournies)
Durée de vie des piles : >60 heures en continu
Poids : 100 g (sans les piles)
Dimensions : 30 x 185 mm



data & communications
www.datatrans.fr

NOS ÉQUIPEMENTS ÉCO-RECONDITIONNÉS C'EST UN GAIN DE TEMPS ET D'ARGENT NOS PRODUITS SONT AUSSI BIEN QUE DU NEUF



En remettant en état de fonctionnement des produits destinés à être détruits ou à être déstockés, **DataTrans Conseil** permet de limiter les dépenses énergétiques qui auraient servies à la fabrication de nouveaux produits, mais aussi à limiter le bilan carbone lié aux déplacements énergivores puisque les produits éco-reconditionnés sont majoritairement livrés en France.

Depuis près de 30 ans, DataTrans Conseil s'investit dans une politique environnementale ambitieuse visant à réduire l'émission des gaz à effet de serre.

Avec plus de 50 000 produits vendus (Téléphones Numériques, IP, Dect, Caques Téléphoniques, Bornes WiFi, Pieuvres de téléconférence, Switchs, Modules SFP, Routeurs) ...

DataTrans Conseil contribue à la préservation de la planète.

Tous nos équipements éco-reconditionnés sont garantis 36 mois.

Ils sont remis à l'état neuf, testés, validés, mis dans des cartons individuels et étiquetés avec leurs numéros de série pour une meilleure traçabilité.

Nous remercions nos clients et nos partenaires :

Banques/Assurances, Industries, CCI, CNRS, CEA, Ecoles d'Ingénieurs, Ports de Commerce, Presse, Transporteurs, Collectivités Locales et Territoriales, d'avoir contribué à cette démarche.

Si vous avez des équipements à reprendre ou à acheter, merci de contacter Jean-Dominique Eck au 01 34 76 34 34, 06 07 08 62 32, contact@datatrans.pro qui vous répondra immédiatement.

